

**Retraite für Frauen auf dem Betberg 2024**  
Tage der Stille und Besinnung

Name.....  
Vorname.....  
Geburtsstag/Alter.....  
Strasse/Hausnummer.....  
PLZ/Wohnort.....  
Telefon / Mobile.....  
E-Mail.....  
Ich benötige eine Diät:.....

Ich reserviere  
 Einzelzimmer mit Waschbecken,  
gemeinsamer WC/Dusche

Bemerkungen:.....  
Bitte in Heitersheim abholen um:.....Uhr  
.....  
Ich habe ..... Mitfahrplätze ab Heitersheim.

### An- und Abreise

am Montagabend zwischen 16:00 und 17:30 Uhr  
am Freitagmorgen nach dem Frühstück ca. 10:00 Uhr

### Auto

**Autobahn A 5 Basel-Karlsruhe**  
Ausfahrt Heitersheim (von Norden kommend ist das die Ausfahrt nach Bad Krozingen; von Süden kommend nach Müllheim) Nach der Ausfahrt Richtung Heitersheim fahren. In Heitersheim Richtung Stadtmitte bis zum Kreisverkehr, dort rechts auf die B 3 Richtung Müllheim einbiegen. Die nächste Ortschaft heißt Seefeld. Dort geht es am Ortsanfang (nach dem Gasthof „Schwanen“) links Richtung Betberg. Von dort an ist Betberg ausgeschildert. Es liegt 2,5 km von Seefeld entfernt auf einer Anhöhe. **Das Haus der Besinnung finden Sie direkt neben der Kirche.** Sie fahren in Ortsmitte (100m nach Ortseingang; nach dem Brunnen) scharf rechts auf dem Kiesweg unter dem Torbogen durch.

### Zug

Wenn Sie mit öffentlichen Verkehrsmitteln anreisen, holen wir Sie vom Betberg am Bahnhof in Heitersheim ab. Bitte geben Sie uns 2 – 3 Tage vorher Bescheid. **Achtung: Sr. Anni oder Teilnehmerinnen können Sie evtl. mit dem Auto mitnehmen, vorher bei ihr anmelden!**

### Kosten

4 Tage, Vollpension  
Übernachtung/4 Mahlzeiten: EZ 200,00 EUR  
Zuschlag für Sonderkost 2,00 EUR. Vorher anmelden.  
Pauschale für Abholung vom Bahnhof 5 EUR.

Wir bitten um Verständnis dafür, dass wir unsere knapp kalkulierten Preise als Pauschalpreise pro Tag bzw. Nacht verstehen und nicht eingenommene Mahlzeiten in der Regel nicht vergüten. Spätere An- oder frühere Abreise kann bei der Abrechnung nicht berücksichtigt werden. **Bezahlung** erbitten wir nach ihrem Aufenthalt **vor Ort in bar.**

### Kursbeitrag 80.- EUR

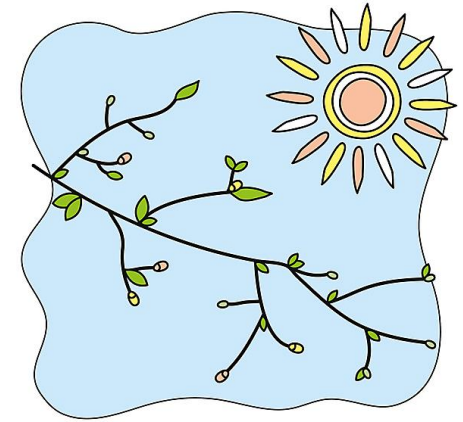
(Aufenthalt, Unkosten und Gage an Sr. Anni)  
**Hinweis** Zimmerwünsche werden nach Eingang der Anmeldung berücksichtigt. **Bei Abmeldung nach festen Reservierungen wird eine angemessenen Ausfallgebühr erhoben.**

Wir versenden Anmeldebestätigungen!  
Bei Anmeldung per Mail erfolgt eine E-Mailbestätigung. Sollte Ihr Mail nicht innerhalb weniger Tage beantwortet sein, dann fragen Sie bitte nach!!!



STEPPEBLÜTE COMMUNITÄT

# Retraite im Frühling



Tage der Stille und Besinnung für Frauen

Montagabend, 11. März 2024  
bis Freitagmorgen, 15. März 2024

# 2024

# Betberg

Nähe Heitersheim / Freiburg im Breisgau  
[www.betberg.de](http://www.betberg.de)

**Ich freue mich**, dass wir auf dem Betberg zu Gast sein dürfen!

### Wozu soll eine Retraite gut sein?

Langsam aus dem „Winterschlaf“ erwachen und in Stille dem Frühling entgegen gehen. Wir säen Worte des Lebens aus der Bibel in die Herzen und sind gespannt auf das wachsen und blühen, das daraus im Laufe des Jahres werden kann.  
Für Mütter, Haus- und Berufsfrauen die in der Retraite aufatmen, auf tanken und Zeit für sich selber und für die eigenen Themen haben möchten.  
Die angebotene Retraite ist mehr als Ferien. Es ist eine Zeit der Besinnung, Neuorientierung und Einstimmung auf die bevorstehende Zeit. In diesen Tagen möchten wir gemeinsam und einsam auf Gott hören und neu Sein Reden und Handeln an uns selber erfahren. Um besser Hören zu können, üben wir uns ins Schweigen ein, bei den Mahlzeiten und tagsüber.  
Hinweis: Es sind KEINE Passionsretriten.

**Leitung:** Die Tage werden geleitet von Sr. Anni Reinhard, Steppenblüte Community, Basel.

### Informationen zum Haus auf dem Betberg.

Unser Haus bietet 12 helle, schöne Zimmer...(12 Einzelzimmer mit Waschgelegenheit; Etageduschen) sowie ein Zimmer im Altbau mit Nasszelle. Die meisten Besucher sind von der schönen Aussicht unserer Zimmer begeistert. Von vielen Zimmern hat man eine herrliche Panoramasicht auf die Schwarzwaldberge, andere erlauben die Sicht in den großen Garten. Bei schönem Wetter kann man die Vogesen bewundern.  
Wir empfinden: Die Weite der Landschaft, die Schönheit und Fruchtbarkeit der Weinberge öffnet die Seele und tut Menschen, die Stille suchen, wohl. Man kann vom Haus weg in alle Richtungen spazieren oder wandern gehen.

### Am Morgen

werden Bibelarbeiten sein und Zeit für eine ausgefüllte Stille, zu der Sie begleitende Hinweise erhalten.

### Die Nachmittage

Können nach den persönlichen Bedürfnissen gestaltet werden. Zum Beispiel: Spaziergänge, Ruhen, Lesen, Basteln, Handarbeiten (Material selber mitbringen), begleitendes Gespräch.  
Kaffee, Kuchen ab 15 Uhr. Dabei besteht die Möglichkeit sich zu unterhalten, wer will...!

### Am Abend

Treffen wir uns zu einer Bildbetrachtung oder sonst zu einem kurzen Impuls und schliessen die Retraite mit einem gottesdienstlichen Abend ab.

### Der Tagesablauf

08:30 Uhr	Kurzes Morgengebet im Raum der Stille Anschl. Frühstück
09:45 Uhr	Biblischer Impuls im Raum der Stille, Zeit der persönlichen Stille
12.00 Uhr	Kurzer Austausch
12:15 Uhr	Mittagessen
Nachmittag	Spaziergänge, Ruhen, Lesen...
Ab 15 Uhr	Kaffee, Kuchen im Esszimmer, wer will
18.00 Uhr	Abendessen
19:00 Uhr	evtl. Liturgisches Abendgebet in der Kirche
19:30 Uhr	Gemeinsamer Abend

Die Teilnehmerzahl ist im Haus auf 12 Personen beschränkt. Mit der Ausweichmöglichkeit in die Ferienwohnungen im Dorf sind max. 14 Teilnehmerinnen möglich.  
Die Tage finden ohne Kinder statt.

### Mitbringen Betberg:

Bettwäsche bitten wir mitzubringen; Leihgebühr 6,00 EUR.

Bibel und Schreibzeug,  
Gute Schuhe für Spaziergänge,  
evtl. Bastel- und/ oder Handarbeiten.

### Tagungsort: Haus der Besinnung

Noblingstr. 4; **79426 Buggingen-Betberg**  
Telefon: Frau Evelyn Hauser  
Sekretariat: 0049 (0) 76 34 / 50 49 11 //  
Fax: 0 76 34 / 48 60  
E-Mail: [betberg@web.de](mailto:betberg@web.de) // [www.betberg.de](http://www.betberg.de)  
(das Angebot ist NICHT im Jahresprogramm des Betberg enthalten)

### Anmelden bei:

Steppenblüte Community / Sr. Anni Reinhard

### Adresse Vogesenstrasse 89, CH-4056 Basel

Tel.: 0041 (0)61 544 21 25 / oder 28  
Mobile: Sr. Anni 0041 (0)79 782 11 68

[sr.anni@steppenbluete-communitaet.ch](mailto:sr.anni@steppenbluete-communitaet.ch)  
[www.steppenbluete-community.ch](http://www.steppenbluete-community.ch)

**Steppenblüte Community**  
Vogesenstrasse 89

**CH- 4056 Basel**

**Anmeldung**

**Retraite für Frauen**

Tage der Stille und Besinnung auf dem Betberg 2024

Montagabend, 11. März  
bis Freitagmorgen, 15. März 2024